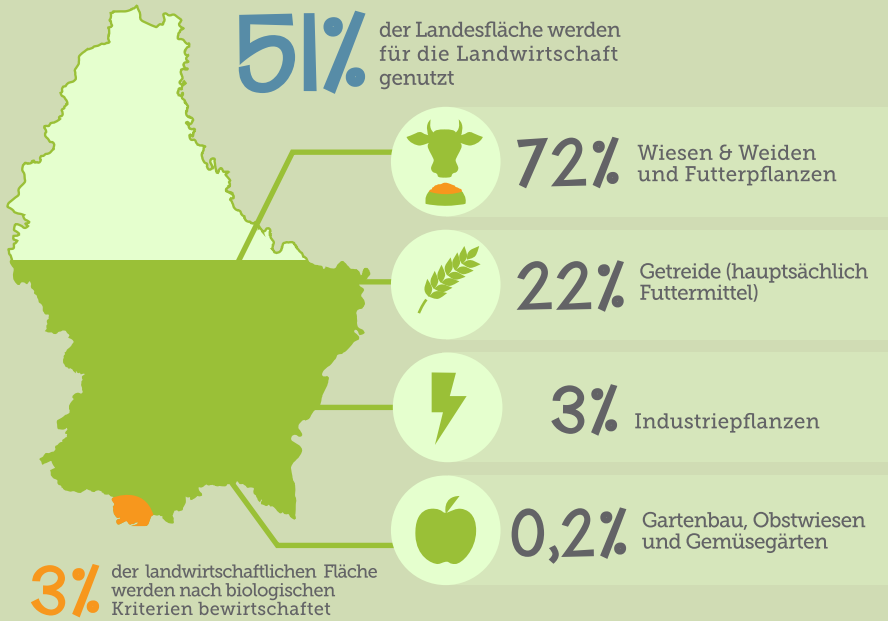


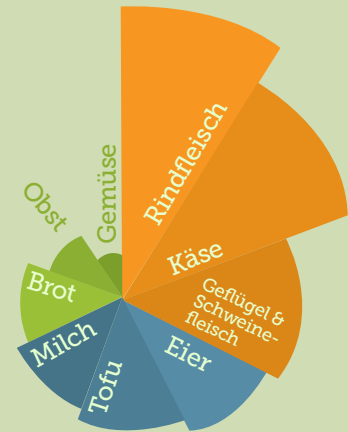
# MAI

## Man ist was man isst

### NUTZUNG DER LANDWIRTSCHAFTLICHEN FLÄCHE IN LUXEMBURG



### LEBENSMITTEL UND DEREN EINFLUSS AUF DEN KLIMAWANDEL



### DIE LOKALE OBST- UND GEMÜSEPRODUKTION UNTERSTÜTZEN UND FÖRDERN



**MEINEN EIGENEN GEMÜSEGARTEN ANLEGEN**  
[www.gaartanheem.lu](http://www.gaartanheem.lu)



**ICH WERDE AKTIV IM GEMEINSCHAFTSGARTEN**  
[www.eisegaart.lu](http://www.eisegaart.lu)



**EINKAUFEN BEIM LOKALEN PRODUZENTEN**  
[www.changeonsdemenu.lu](http://www.changeonsdemenu.lu)

### EINE VERANTWORTUNGSVOLLE ERNÄHRUNG BEDEUTET AUßERDEM...

