

# JANVIER

## CHAUFFER CORRECTEMENT ÉCONOMISEZ DE L'ARGENT

QUELLE TEMPÉRATURE POUR QUELLE PIÈCE?



14°C

CAVE & CAGE D'ESCALIER



16°C

CHAMBRE & CUISINE



20°C

SALON & BUREAU



24°C

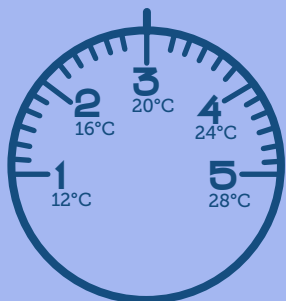
SALLE DE BAIN & CHAMBRE D'ENFANTS

### ÉCONOMISEZ DE L'ÉNERGIE PAR



#### RÉGLAGE DE LA CHAUDIÈRE

Pendant la nuit, la température peut être baissée jusqu'à 16°C. Cela s'appelle „revers de nuit“. Discutez cette option avec votre chauffagiste.



#### THERMOSTAT DU RADIATEUR

Le réglage individuel de la température ambiante se fait par le thermostat au radiateur.

1°C DE MOINS = 6% MOINS DE FRAIS D'ÉNERGIE

- Isoler les niches des radiateurs
- Purger régulièrement les radiateurs
- Ne pas couvrir les radiateurs
- En cas d'absence, baisser le thermostat. ATTENTION: ne pas éteindre complètement.
- Fermez les stores, rideaux et contrevents la nuit. ATTENTION: Ne pas couvrir les radiateurs.
- Isoler les tuyaux de chauffage
- Isoler les fenêtres
- Fermer les portes vers des pièces froides
- Laver vos mains à l'eau froide

